

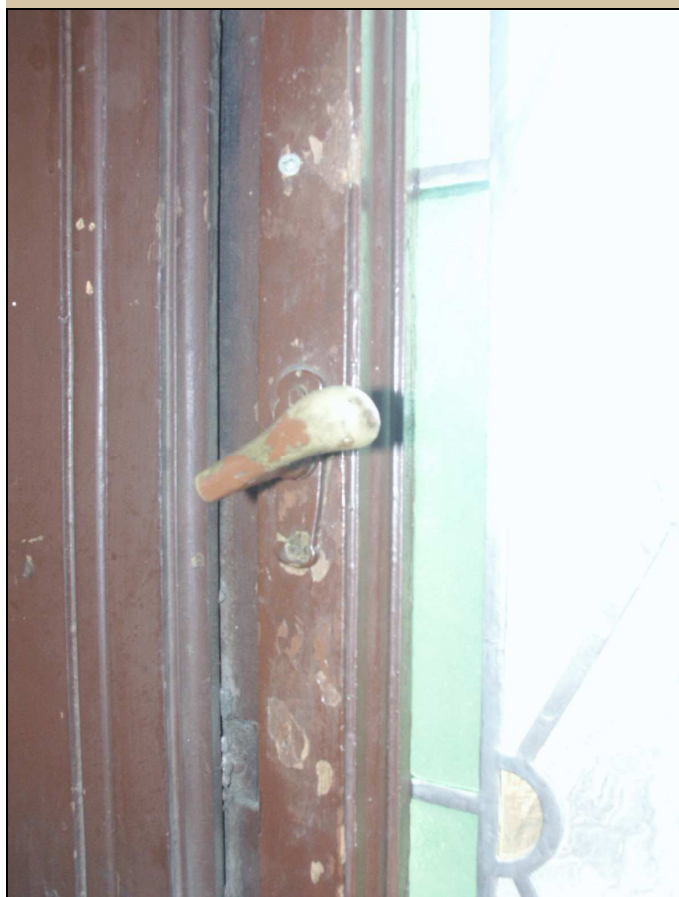


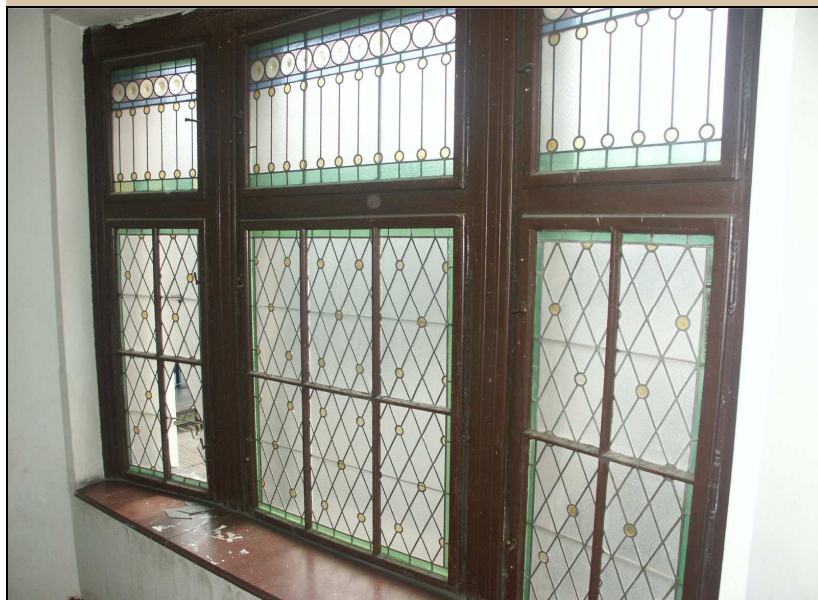
prvek: OKNO S VITRÁŽOVÝM ZASKLENÍM		číslo: 4N.002
počet ks: 1 ks		
popis: konvexní dřevěné jednoduché dovnitř otevíravé okno se dvěma stojinami, s poutcem v horní třetině, osazené do špalety; střední spodní křídlo je příčnický členěno na šest stejně velkých obdélných polí, krajní spodní křídla jsou členěna na pole čtyři, horní křídla jsou dále nečleněná, zasklení oken je vitráží s kosočtverečným motivem u spodních křídel a kombinací obdélníků a kruhů u horních křídel, dva meziokenní pilíře jsou z vnější strany pískovcové, z vnitřní strany jsou kryty dřevěným vertikálně žlábkovaným deštěním; okna mají původní klíčky a zapuštěné závěsy; parapet je mramorový		
umístění: mezipodesta jižního schodiště budovy E (E465)	památkové hodnocení: původní prvek z doby výstavby, umělecko – řemeslný originál	
rozměry: šířka: 3230 mm výška: 2470 mm (stavební otvor)	materiál: asi měkké dřevo	
nátěr: krycí nátěr tmavě hnědou barvou		
detaily: původní mosazné klíčky, zapuštěné závěsy s bambulkami, vitrážové zasklení, mramorový parapet		
NÁVRH: restaurovat, zachovat na původním místě, obnovit původní barevnost, bude-li zjištěna, zachovat mramorový parapet. Restaurovat vitrážové zasklení Obnovit původní barevnost podle průzkumu barevnosti oken. Z interiéru obnovit bílý nátěr, z exteriéru Obnovit povrchovou úpravu, shodnou jako u již rekonstruované části C. Restaurovat vč. vitráží. Interiér – viz technologický postup TP/117. Exteriér – viz technologický postup TP/117.		
		
celkový pohled z exteriéru		
		
pohled z exteriéru		



okenní klička



okenní zapuštěný závěs



celkový pohled z interiéru